



What's new?

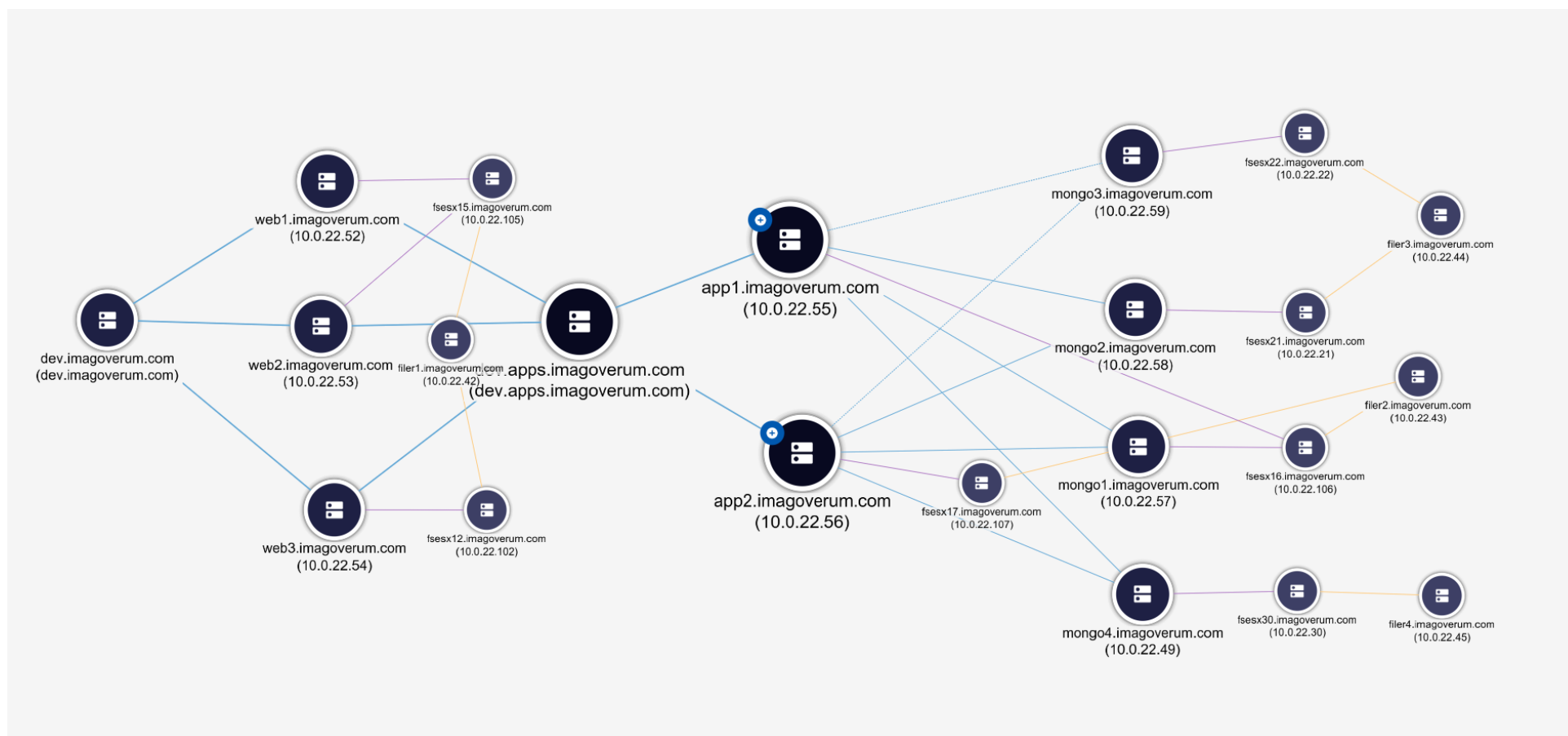
Hendrik.Ambrosius@matrix42.com

SDDM Data Provider - CI, Service, Dependency Federation

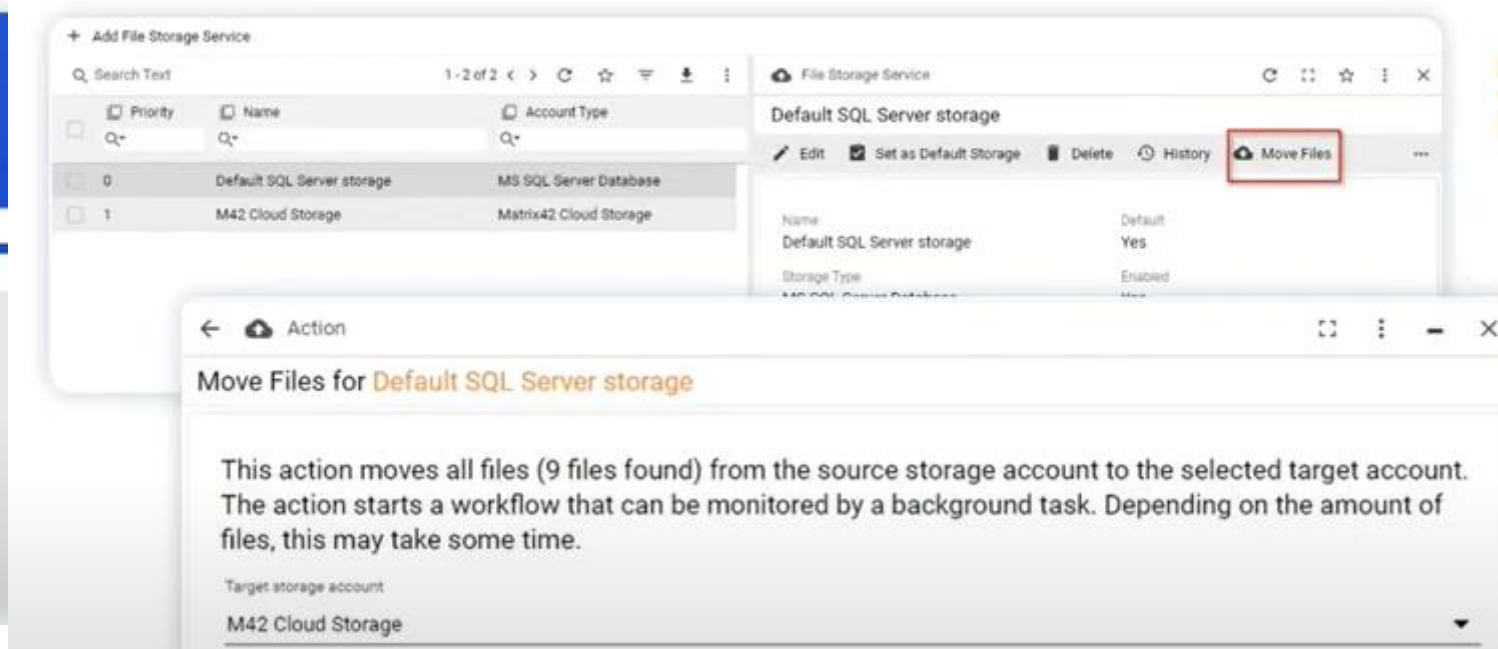
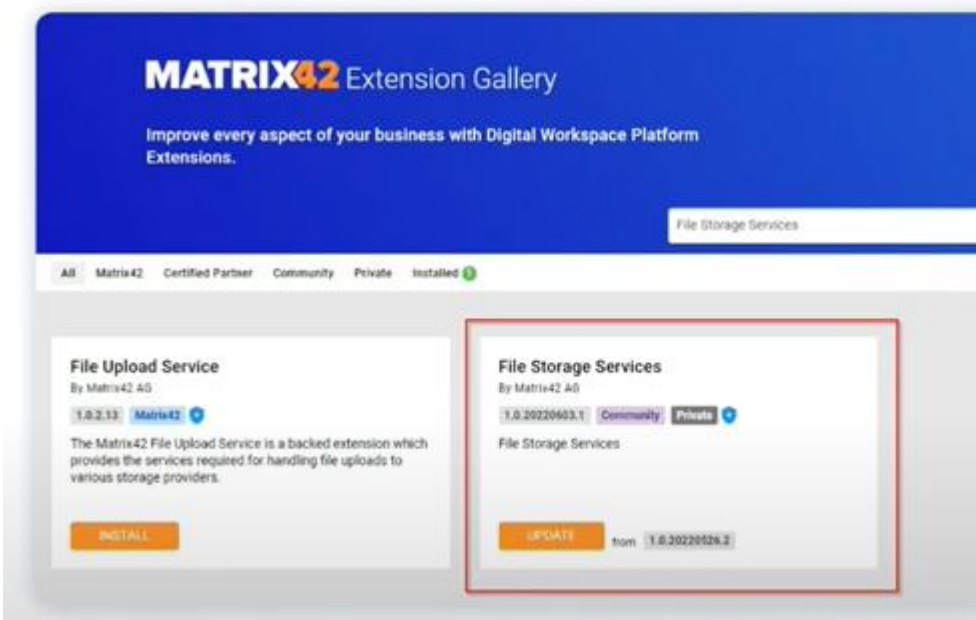
aka Infrastructure Forensics

Integration mit Firescope SDDM (Secure Discovery and Dependency Mapping)

https://help.matrix42.com/020_ESM/Service_Management/050Add-Ons/SDDM_Data_Provider_-_CI%2C_Service%2C_Dependency_Federation



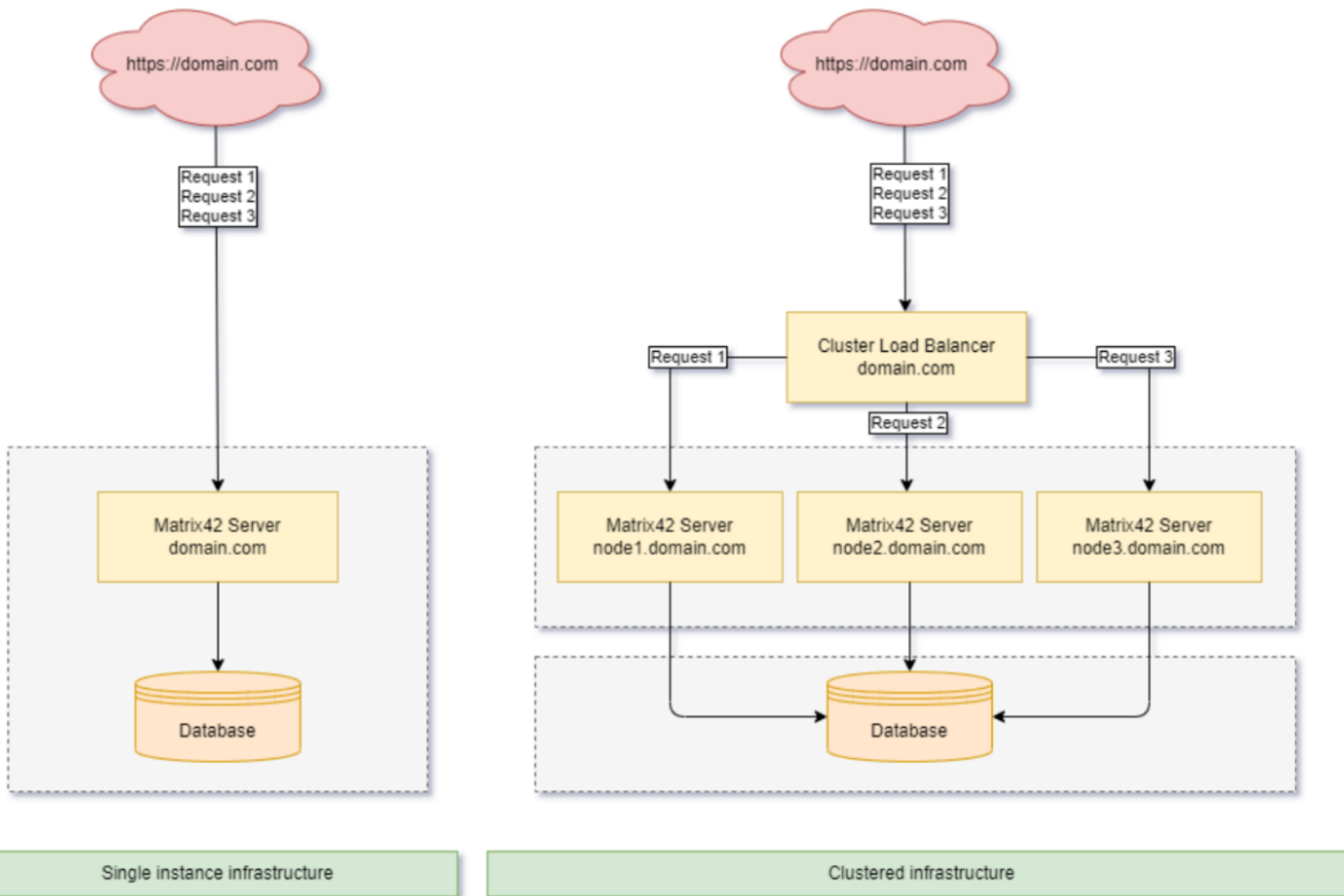
File Storage Services



- **MS SQL Server database:** uploads files to SQL Server database
- **Azure Blob:** uploads files to Azure Blob Storage
- **Matrix42 Cloud Storage:** uploads files to internal Matrix42 Cloud storage

https://help.matrix42.com/80Marketplace/010Products_and_Add-ons/010Matrix42/Matrix42_File_Storage_Services

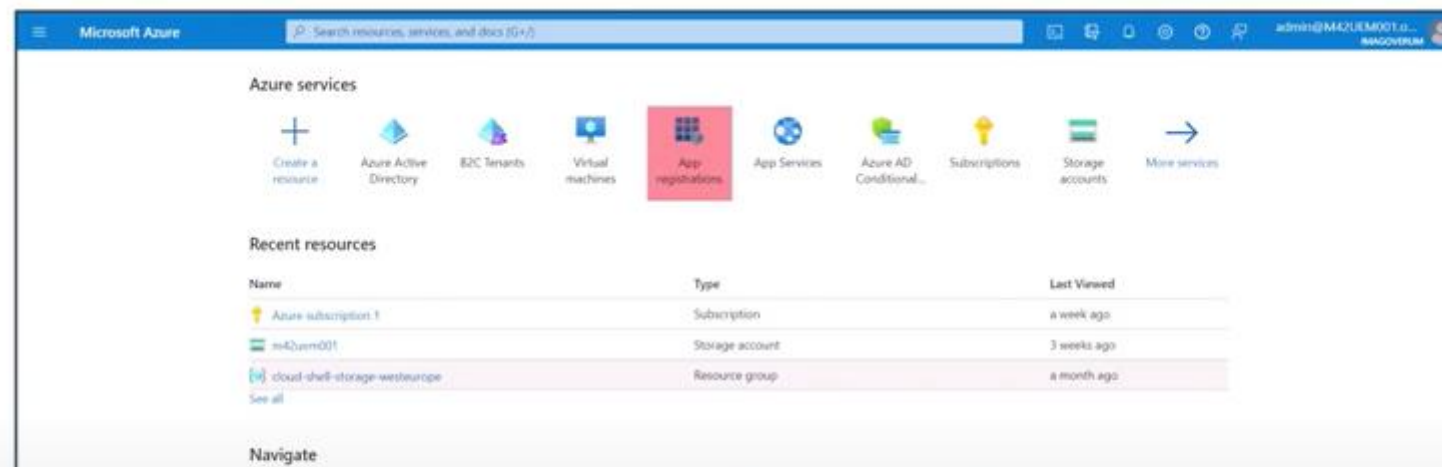
Single instance vs Clustered



Intune Integration



- Verbessern Sie Ihre Prozesse im IT Service Management
- Erstellen Sie eine Lizenzbilanz für Software, die auf Geräten installiert sind, die Sie über Intune verwalten.



SAM: Oracle Compliance: Java



SAM: Oracle Compliance: Java

Produkt	Lizenz
OpenJDK	GPLv2+CPE
OracleJDK 7 u80 & niedriger	BCL
OracleJDK 7u85 & höher	OTN/subscription
OracleJDK 8u202 & niedriger	BCL
OracleJDK 8u211 & höher	OTN/subscription
OracleJDK 9 & 10	BCL
OracleJDK 11 bis 16	OTN/subscription
OracleJDK 17.0.1 bis 17.0.12	NFTC
OracleJDK 17.0.13 bis ?	OTN/subscription

GPLv2+CPE, BCL,
OTN & NFTC ?

GPL2 = GNU Public License
 BCL = Oracle Binary Code License Agreement
 OTN = Oracle Technology Network
 NFTC = Oracle No-Fee Terms+Conditions

 Wenn keine kommerziellen Features verwendet werden: kostenfrei. OpenJDK immer kostenfrei

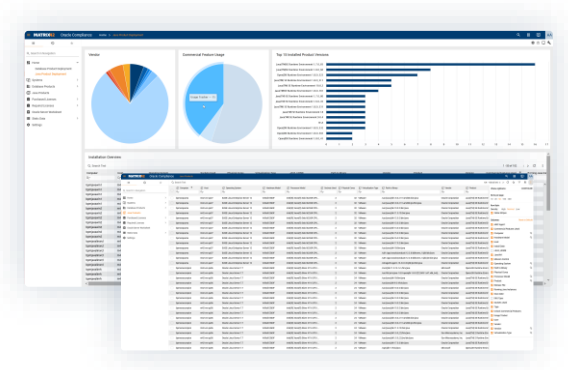
 In der Regel im kommerziellen/produktiven Umfeld kostenpflichtig!

Kann kostenfrei unter bestimmten Bedingungen sein:

zB.: Personal Use, Development Use, OCI Use, Oracle „Approved Product“ Use, oder Lizenzierung über Anwendungshersteller

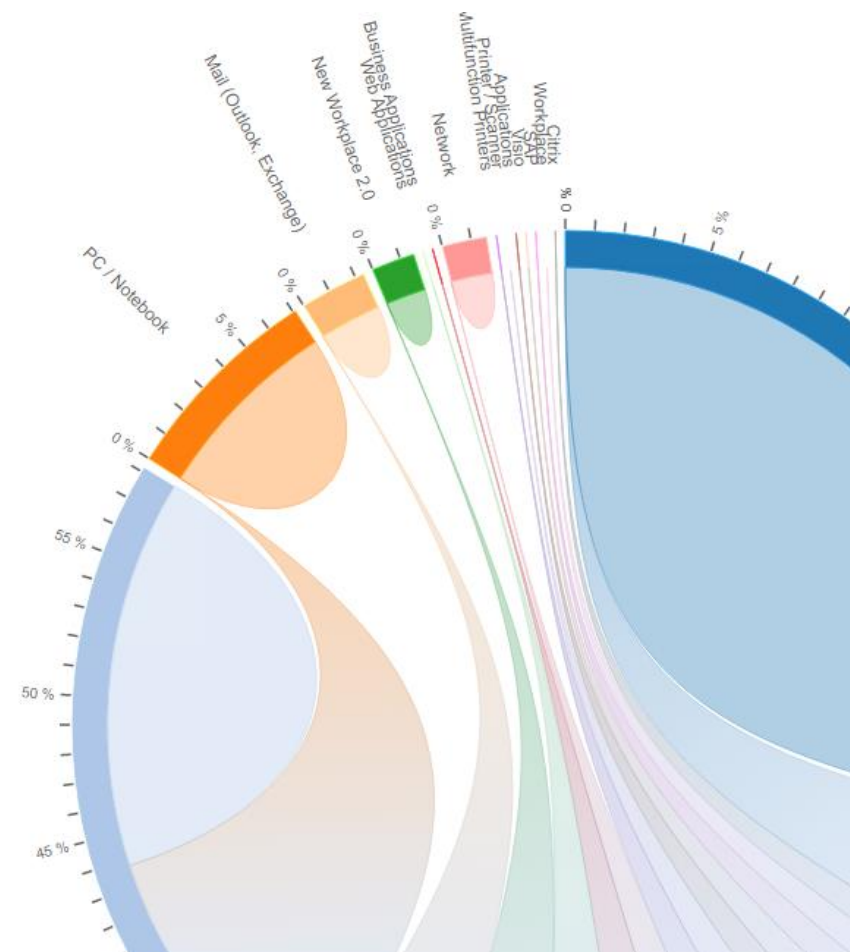
Die Lösung: Matrix42 Oracle Compliance

- Wissen, wo Java eingesetzt wird
- **Automatisierte, „Audit-ready“ & Oracle verifizierte** Java Inventarisierungslösung
- Wissen, welcher Java-Publisher, welche Version, welcher Update- und Patchlevel installiert ist
- Wissen, ob **kommerzielle Funktionen** von Oracle Java verwendet werden
- **Vermeidung von Fallstricken bei Virtualisierung und Partitionierung** durch – Konformitätsüberprüfungen der virtualisierten und partitionierten Systeme
- Wertvolle Einsichten über potenziell ungenutzte, veraltete oder ungepatchte Java-Installationen



Weitere ESM Neuerungen

- Service Desk Analytics: Ticket Transition + Time Warp Dashboards
- SAM: Hybrid Benefit
- SAM: SAM4SaaS direkter Sync (Adobe Creative Cloud)



Fastviewer Remote Control

- 2-Faktor-Authentifizierung mit YubiKey
- SSO mit AD und AzureAD
- Hintergrund ausblendbar bei Session
- Reboot in safe mode



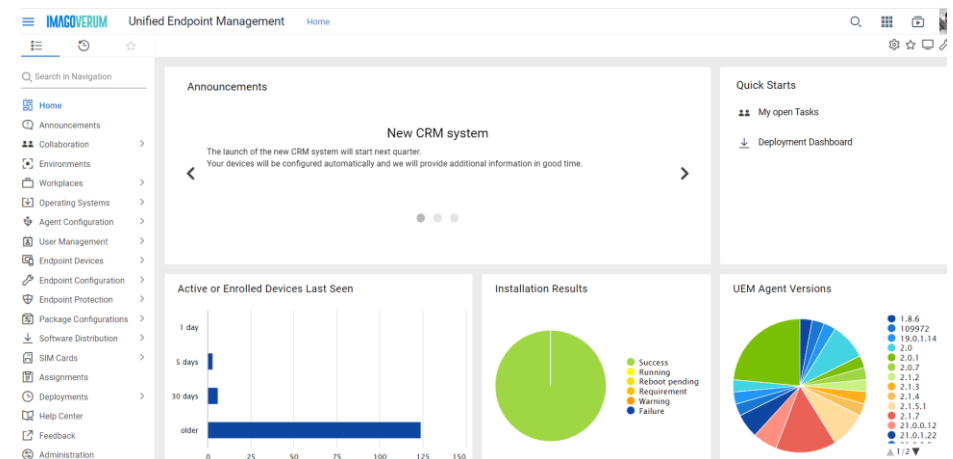


SUEM – What's new?

Hendrik.Ambrosius@matrix42.com

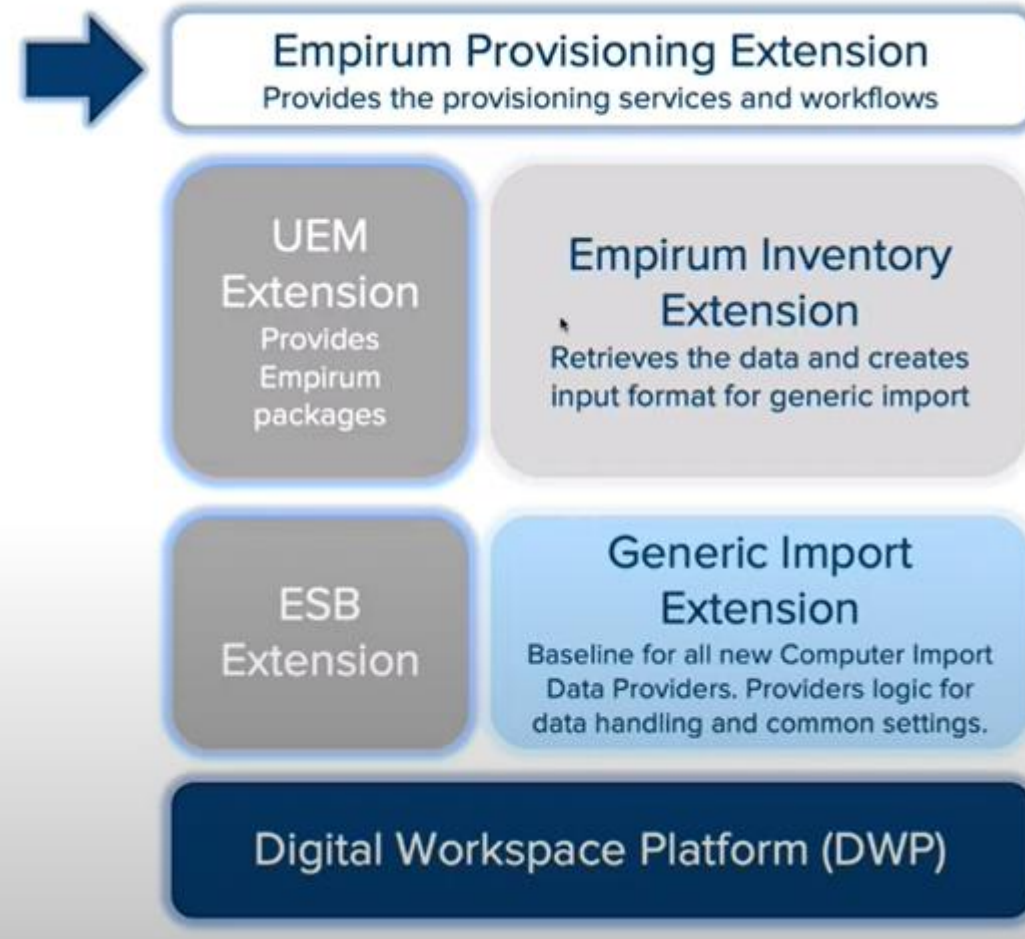
Empirum Neuerungen

- Windows 11 22H2 support
- Wake-On-LAN für mehrere Netzwerkkarten und IPs
- UUX: Import von HW Treibern, Variablen, Boot Konfigurationen
- Agent: Stabileres Update mit Restore alter Version bei Problemen
- Optionale Pakete: User entscheidet, was installiert wird
- WinPE EndOfLife 1.7: RemoveFromAD ohne LDAP Dienst

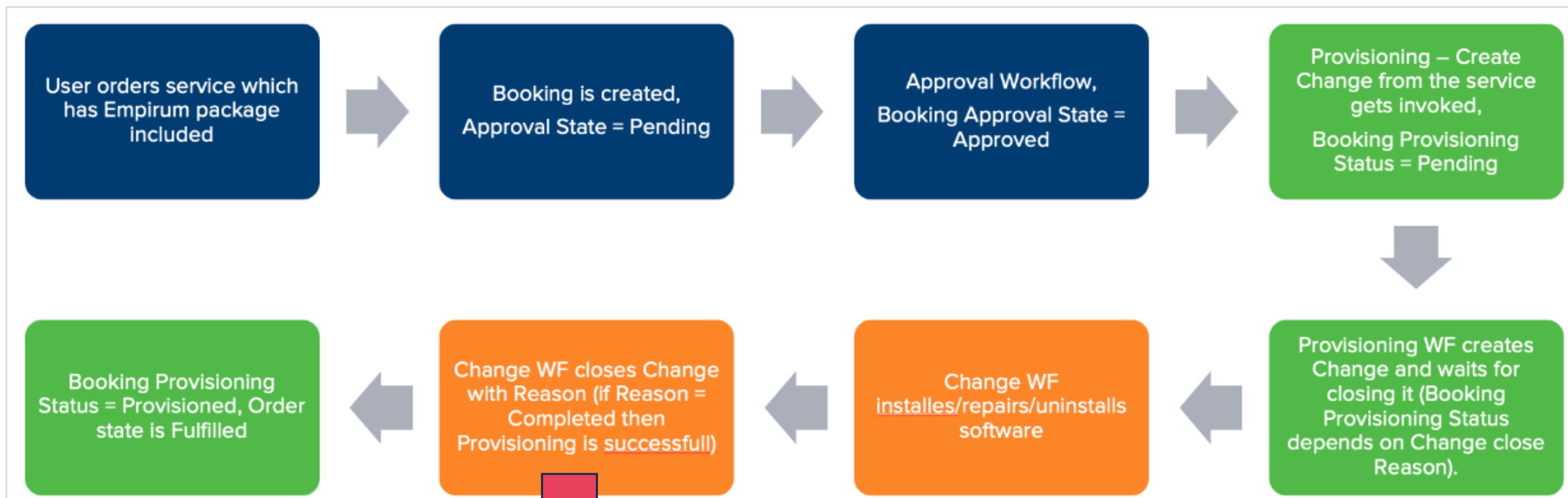


Empirum Data Provider

<p>Empirum Inventory Data Provider By Matrix42 AG</p> <p>1.0.1.3 Matrix42</p> <p>Imports the Empirum computer hard- and software information.</p> <p>UPDATE from 1.0.1.2</p>	<p>Empirum Service Provisioning By Matrix42 AG</p> <p>1.0.0.5 Matrix42</p> <p>Importing services from software packages.</p> <p>REINSTALL</p>
--	---



Empirum Data Provider



Content of the ticket:

To solve the Problem try following options:

1. If the Service was incorrectly configured, fix the configuration and re-run "Empirum Service Provisioning Task" by closing this task with reason "Solved".
2. Repair / Reinstall the requested Software manually on the target and close this task with reason "Obsolete".
3. Abort the Provisioning of this Service and close this task with reason "Aborted".

Silverback Neuerungen

- Zero Day Platform Support
iOS 16, iPadOS 16, macOS 13, Android 13, Win11 22H2
- >70 Optimierungen, z.B.
 - Viele neue konfigurierbare Richtlinien und Aktionen
 - z.B. Defender, Ipods, iOS AppClips j/n, macOS OS Updates forcieren
 - mehr Inventory-Daten (z.B. Secure Boot, Firmware PW Status)
 - macOS Kontoeinrichtung bei DEP
 - Neue und schnellere Möglichkeiten zur Wiederherstellung von Geräten, z.B....



Enhanced Device Actions for Windows

Actions

🔍 Search in Actions

🗑️ Retire

⚡ Wipe

🔄 Restart

📄 Rename

📍 Location

📄 Defender Signature Update

🛡️ Defender Offline Scan

🔄 Autopilot Reset

☰ Fresh Start

🔍 Request Diagnostics

Better troubleshooting and advanced security features

- New Windows Autopilot reset - keeps the device enrolled in Azure Active Directory and in Unified Endpoint Management
- Location - Retrieves the device location and sends a notification to a user about location access.
- Request Diagnostics - Requests a Remote Diagnostic Archive

EgoSecure Neuerungen

- Accessibility improvements when Screen readers or High DPI options are used
- Viele neue UUX-Funktionen z.B. Trusted Installer Konfiguration
- FDE: TPM (Trusted Platform Module) Chip kann genutzt werden > HD läuft nur einem PC



